



Invest  
Tyumen

# ИНВЕСТИЦИОННЫЙ ПРОФИЛЬ НИЖНЕТАВДИНСКОГО МУНИЦИПАЛЬНОГО РАЙОНА

# Тюменская область



Invest  
Tyumen



Сибирский транспортный  
перекресток

> 40

направлений  
в города РФ и 8 стран

2

международных  
аэропорта

в Тюмень



из Москвы:

34 часа



из Санкт-Петербурга:

30 часов



31 час

42 часа

2,5 часа

3 часа

4 города -  
миллионика  
в пределах 700 км



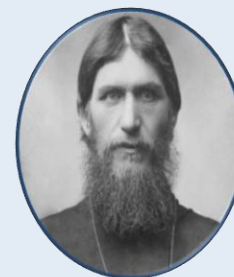
Тюмень

Тобольск

## Природные ресурсы



Менделеев Д.И.



Распутин Г.Е.



Салманов Ф.К.

## Земля БОЛЬШИХ людей

# Драйверы роста

## НАСЕЛЕНИЕ

**11 место в РФ**

**+ 223,5**

естественный прирост населения

тыс. чел. за 10 лет



**3 место в РФ**

**70,3 тыс. руб.**

по качеству жизни населения за 2023 год (АСИ)

средняя зарплата за 2023 год

## НАУЧНО-ИССЛЕДОВАТЕЛЬСКАЯ ИНФРАСТРУКТУРА

**ТОП-10**

**15 место в РФ**

**8 место в РФ**

регионов по инновационному развитию

рейтинг научно-технологического развития

студенты на 10 тыс. чел.

## ТУРИЗМ

**ТОП-10**

**3,4**

**> 1,3**

тур. направлений в летний сезон

млн туристов в 2023 году

млн чел. на термальные источники

## КЛАСТЕРЫ

НЕФТЕ  
ГАЗОВЫЙ  
КЛАСТЕР

156

участников  
23 региона

2,4 трлн ₽

СТРОИТЕЛЬНО-  
ИНДУСТРИАЛЬНЫЙ  
КЛАСТЕР

44

участника  
5 регионов

30 млрд ₽



Invest  
Tyumen



VisitTyumen



Invest  
Tyumen

# ТОП приоритетных направлений

СТРОИТЕЛЬНАЯ  
ОТРАСЛЬ

**2 место**

**117**

по объему  
введенного жилья

застройщиков



строительный  
двор



БРУСНИКА

СТРАНА  
ДЕВЕЛОПМЕНТ



этажи

Производство  
строительных материалов

НЕФТЕХИМИЧЕСКАЯ  
ПРОМЫШЛЕННОСТЬ

СИБУР  
ЗАПЕЧЕННЕФТЕХИМ



Производство полимерной  
продукции

ТУРИЗМ



Летолето  
ТЕРМАЛЬНЫЙ КУРОРТ



Visit  
Tyumen

Столица термальных вод  
России

АГРОПРОМЫШЛЕННЫЙ  
КОМПЛЕКС



АминоСиб  
Инновационные Технологии Сибири

КР/ММ



DAMATE

- питомники и селекционные центры
- глубокая переработка гороха
- биопроtein

# ПРЕИМУЩЕСТВА НИЖНЕТАВДДИНСКОГО МУНИЦИПАЛЬНОГО РАЙОНА

Численность населения  
29 682 человек

- ✓ Больше уровня 2022 года на 2 714 человек.
- ✓ 15 177 человек граждане трудоспособного возраста.
- ✓ Средняя заработная плата - 50,4 тыс. руб.

Сохраняется миграционный и естественный прирост населения.

КОЛИЧЕСТВО ЧЕЛОВЕК

На 01.01.2011  
21 672

на 01.01.2022  
26 968

на 01.01.2025  
29 682

Комфортная сельская среда

За 5 лет:

Отремонтировано – 37,250 км. дорог;  
Установлено 25 станций водоочистки;  
Строительство 3 скверов;  
Установлено более 50 детских и спортивных площадок.



# ОБЩАЯ ХАРАКТЕРИСТИКА НИЖНЕТАВДИНСКОГО МУНИЦИПАЛЬНОГО РАЙОНА



ОБЩАЯ ИНФОРМАЦИЯ О  
РАЙОНЕ

# СОЦИАЛЬНО-ЭКОНОМИЧЕСКИЕ ПОКАЗАТЕЛИ НИЖНТАВДИНСКОГО МУНИЦИПАЛЬНОГО РАЙОНА



(млрд. руб.)

Объем отгруженных товаров  
собственного производства

За 5 лет – прирост 3,6

2019 г. – 2,2  
2021 г. – 3,0  
2023 г. – 5,8



(млн. руб.)

Объем инвестиций в основной  
капитал на душу населения

За 5 лет – прирост 25,2

2019 г. – 88,3  
2021 г. – 24,9  
2023 г. – 113,5



(млн. руб.)

Оборот розничной торговли

За 5 лет – прирост 865,5

2019 г. – 685,1  
2021 г. – 1 014,1  
2023 г. – 1 550,6



(тыс. м<sup>2</sup>)

Введено в действие жилых домов

За 5 лет – прирост 3,6

2019 г. – 18,7  
2021 г. – 22,5  
2023 г. – 41,8



(тыс. руб.)

Размер среднемесячной  
начисленной заработной платы  
на 1 работника в организациях

За 5 лет – прирост 13,5

2019 г. – 36,8  
2021 г. – 40,8  
2023 г. – 50,3



(ед)

Количество объектов розничной  
торговли и общественного питания

За 5 лет – прирост 13

2019 г. – 190  
2021 г. – 200  
2023 г. – 203

# СОЦИАЛЬНАЯ ИНФРАСТРУКТУРА



## ОБРАЗОВАНИЕ

**1 учреждение**  
дошкольного  
образования **603**  
учащихся

**1 учреждение**  
доп.  
образования **1458**  
учащихся

**2 учреждения**  
школьного  
образования **3190**  
учащихся



## ЗДРАВООХРАНЕНИЕ

**1 – Областная больница**

**28 – фельдшерско-  
акушерских пунктов**

**3 – врачебных  
амбулатории**



## СПОРТ

**1 - Спортивная  
школа**

**23 – спортзалов**

**1 – конно-спортивный  
центр**



## КУЛЬТУРА

**1 - автономное  
учреждение «Культура»**

**20 - библиотек**

**1 - Центр культуры и  
досуга "Сибирь"**

**16 - сельских домов  
культуры и клубов**

**1 - Историко-  
краеведческий центр**

# ГЛАВНЫЕ ТУРИСТИЧЕСКИЕ ДОСТОПРИМЕЧАТЕЛЬНОСТИ

**Природно-туристический комплекс «Морелеса»**  
Находится в 60 км от Тюмени, на берегу озера Ипкуль.

«Морелеса» — первый глэмпинг Тюменской области.  
Десять гектаров густого хвойного леса на берегу одного из самых больших озер в регионе. Уютные дома с камином, летние сафари-тенты и особенно зеркальный дом идеально вписываются в природу.



# ГЛАВНЫЕ ТУРИСТИЧЕСКИЕ ДОСТОПРИМЕЧАТЕЛЬНОСТИ



*Туристическая карта  
Нижнетавдинского  
района*



Разработан туристический буклет, с информацией о районе и местах отдыха

## Промышленность и добыча полезных ископаемых

- ООО «Геоспецстрой»
- ООО «Минерал»
  
- ООО «Тюмень Строй Сити Капитал»
  
- ООО «Строитель»
- ООО «Промвзрыв Сибирь»
  
- ООО «Гросско»
- ООО «ТСС-Экология»

### ПЕРСПЕКТИВА!

Создание в Ключевском сельском поселении МИП для «зеленого бизнеса»

## Агропромышленный комплекс

На территории района осуществляют деятельность:

**7** сельскохозяйственных предприятий;

**20** индивидуальных предпринимателей и крестьянских (фермерских) хозяйств;

**6** предприятий переработки продукции животноводства и растениеводства;

более **1000** человек работающих в АПК;

**10 400** личных подсобных хозяйств.

### ПЕРСПЕКТИВА!

Реализации инвестиционных проектов:  
по строительству птицеводческого и животноводческого комплексов  
организации виноградника и микровинодельни

# КЛЮЧЕВЫЕ РЕАЛИЗУЕМЫЕ ПРОЕКТЫ



**Строительство семейного оздоровительного комплекса с бассейном**

Место реализации с. Нижняя Тавда

Инвестор: ООО «СК Акватория»

Срок реализации: 01.06.2024 - 31.12.2026

Общая стоимость проекта: 10,5 млн.руб.



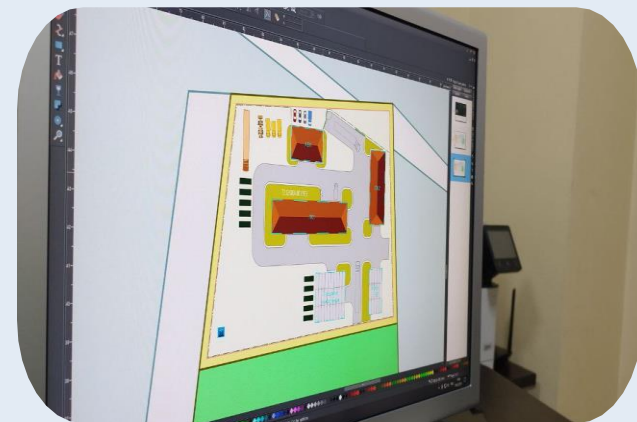
**Новое отделение Пансионата «Комфорт» для пожилых людей и инвалидов**

Место реализации п. Лесозаводский

Инвестор: ИП Черпакова Ольга Сергеевна

Срок реализации: 01.08.2023 - 31.12.2026

Общая стоимость проекта: 50 млн.руб.



**Создание производственного комплекса по переработке текстильных отходов**

Место реализации Ключевское сельское поселение

Инвестор: ООО «Гросско»

Срок реализации: 01.11.2023 - 30.11.2026

Общая стоимость проекта: 50 млн.руб.

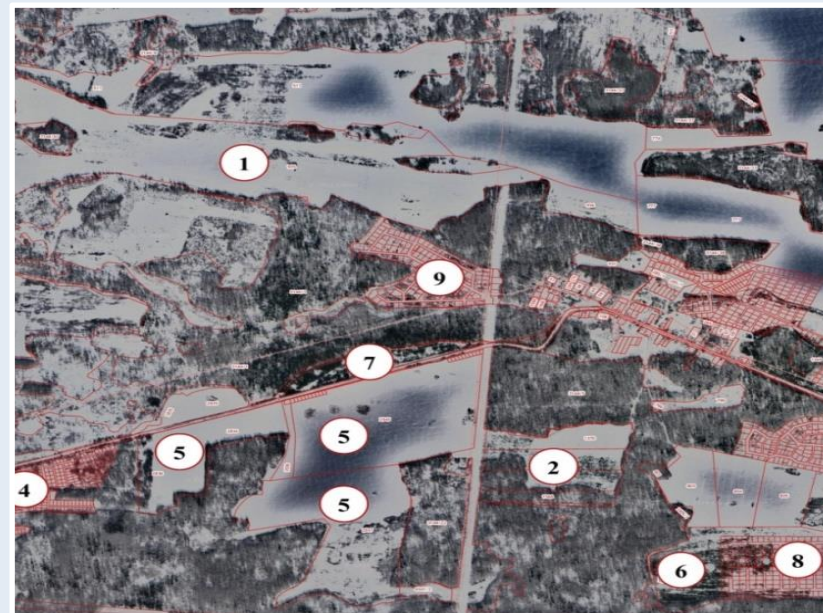
# ПЕРСПЕКТИВНЫЕ НАПРАВЛЕНИЯ РАЗВИТИЯ

Близость в областному центру – Нижнетавдинский район начинается с 16 км Велижанского тракта

Строительство коттеджных поселков

Агротуризм

Социальный бизнес  
(восстановительный комплекс для участников СВО)



Комплексная застройка Велижанского тракта:

✓ в районе поселка Московка  
13 застройщиков  
24 земельных участков  
Площадь земельных участков – 718,5 га  
4 910 жилых домов

✓ в районе деревни Штакульская  
3 застройщика  
3 земельных участка  
Площадь земельных участков – 36,1 га  
360 жилых домов



Тюменская область, Нижнетавдинский район, д. Красный Яр, ул. Мира, 2Г, кадастровый номер 72:12:0605001:665, площадь – 30834 кв.м.,  
ВРИ – строительная промышленность, категория земель - земли населенных пунктов, Функциональная зона - зона производственного использования, территориальная зона – ПР1 (производственно-коммунальная зона),  
Основные виды разрешенного использования - тяжелая промышленность, легкая промышленность, строительная промышленность, заготовка древесины, склады, деловое управление, объекты дорожного сервиса.



Тюменская область, Нижнетавдинский район, д. Красный Яр, ул. Мира, 2Д, кадастровый номер 72:12:0605001:589, площадь – 92706 кв.м.,  
ВРИ – под телятником, категория земель - земли населенных пунктов, Функциональная зона - зона производственного использования, территориальная зона – СХЗ 2 (сельскохозяйственного производства)  
Основные виды разрешенного использования - Овощеводство, Хранение и переработка сельскохозяйственной продукции, Ведение личного подсобного хозяйства на полевых участках, Скотоводство, Звероводство, Птицеводство, Свиноводство, Обеспечение сельскохозяйственного производства.



Тюменская область, Нижнетавдинский район, д. Красный Яр, ул. Мира, 2Г, 72:12:0605001:889, площадь – 55708 кв.м.,  
ВРИ – рыбоводство, категория земель - земли населенных пунктов, Функциональная зона - зона производственного использования, территориальная зона – СХЗ 2 (сельскохозяйственного производства),  
Основные виды разрешенного использования - Растениеводство, Овощеводство, Выращивание тонизирующих, лекарственных, цветочных культур, Хранение и переработка сельскохозяйственной продукции, Ведение личного подсобного хозяйства на полевых участках, Обеспечение сельскохозяйственного производства.



Тюменская область, Нижнетавдинский район, с. Иска, ул. К. Маркса, 126А, кадастровый номер 72:12:0604001:1960, площадь – 584 кв.м.,  
ВРИ – предпринимательство, категория земель - земли населенных пунктов, Функциональная зона – общественно-деловая, территориальная зона – ОДЗ 1 (общественного центра), Основные виды разрешенного использования - Социальное обслуживание, Бытовое обслуживание, Амбулаторно-поликлиническое обслуживание, Дошкольное, начальное и среднее общее образование, Культурное развитие, Общественное управление, Предпринимательство, Спорт.



Тюменская область, Нижнетавдинский район,  
кадастровый номер 72:12:1502001:297, площадь – 200037 кв.м.,  
ВРИ – Для ведения крестьянского хозяйства, категория земель - Земли  
сельскохозяйственного назначения, Функциональная зона –  
сельскохозяйственных угодий.



# КОНТАКТЫ ДЛЯ ВАШИХ ИНВЕСТИЦИЙ

## Администрация Нижнетавдинского муниципального района

Тюменская область, с. Нижняя Тавда, ул. Калинина, 54  
+7 34533 23131

Глава района Борисевич Сергей Александрович

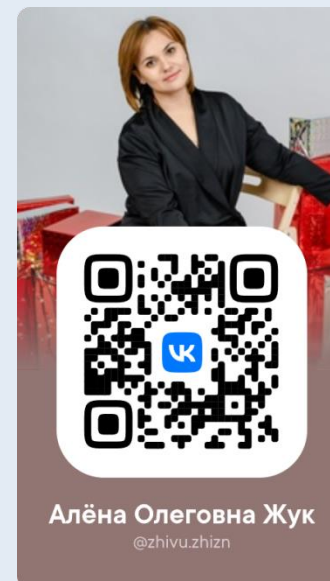
Муниципальный инвестиционный уполномоченный  
Заместитель главы района  
+7 34533 23131, 89292679176

Жук Алена Олеговна

## Представительство фонда «Инвестиционного агентства Тюменской области»

Тюменская область, с. Нижняя Тавда, ул. Калинина, 54  
+7 34533 2 4883, 89526744575

Директор Клементьева Ирина Андреевна



Социальные каналы  
связи

Муниципального  
инвестиционного  
уполномоченного  
#МИУ\_Жук